

# *La Portada*



**La Portada** ist eine Gruppe von altkanarischen Natursteinhäusern und Teil des Dorfes ‚La Vizcaina‘, im oberen Valle Gran Rey, im Süd-Westen der Insel La Gomera, auf den Kanarischen Inseln.

Es liegt am Anfang des Wanderweges in die Bergwelt Gomera's, und war in alten Zeiten der Eingang ins Valle Gran Rey, von wo auch der Name ‚Portada‘, das Portal, stammt.

Das Valle Gran Rey, ein malerisches Tal, hat mit seinen, in Naturstein Terrassen geformten Hängen, den unzähligen Palmen, den Stränden und seiner besonderen Ausstrahlung schon so manchen bezaubert.

Der Weiler ‚La Portada‘ bildet den letzten alten Kern des ansonsten weitgehend wieder aufgebauten Dorfes ‚Vizcaina‘.

Die über 100 Jahre alten Häuser dienten als Wohnhäuser und beherbergten auch mehrere Läden.

Die ruhige, schöne Lage mit Blick übers Valle Gran Rey, bis zum Meer, macht es zu einem einladendem Wohn- und Urlaubsort.

Zum Meer sind es etwa 7 min mit dem Auto. In 20 min ist man im immergrünen gomeranischen Regenwald.

Von der Häusergruppe wurde der größte Teil erworben und soll nun wieder aufgebaut werden. Dabei wollen wir die Erhaltung und Wiederherstellung des alten Dorfbildes mit künstlerischen Elementen und modernem Komfort verbinden.

Die Planung wurde so gestaltet, dass die einzelnen Häuser unabhängige Einheiten bilden, und die Privatsphäre im Dorf gewahrt ist.

Es gibt bei jedem Haus auch die Möglichkeit, einen Teil als separate Wohnung zu nutzen, z.B. als Ferienwohnung zur Vermietung.

Insgesamt entstehen 4 Häuser. Diese können einzeln erworben werden. Voraussichtlicher Baubeginn ist Frühjahr 2009.

Bei einem Kauf erwirbt man zuerst die bestehende Parzelle, mit den sich darauf befindlichen Gebäuden. Darin mit eingeschlossen sind der Architektenplan und die Baugenehmigung.

Danach besteht die Möglichkeit, das Haus mit uns zusammen zu bauen. Dabei würden wir uns komplett um die Erstellung des Hauses kümmern und der neue Besitzer hat die Möglichkeit seine eigenen Vorstellungen mit einzubringen.



*La Portada*





*La Portada, im Herzen des Dorfes La Vizcaina*





*Das Dorf ‚Vizcaina‘ in der Terrassenlandschaft des Valle Gran Rey.*



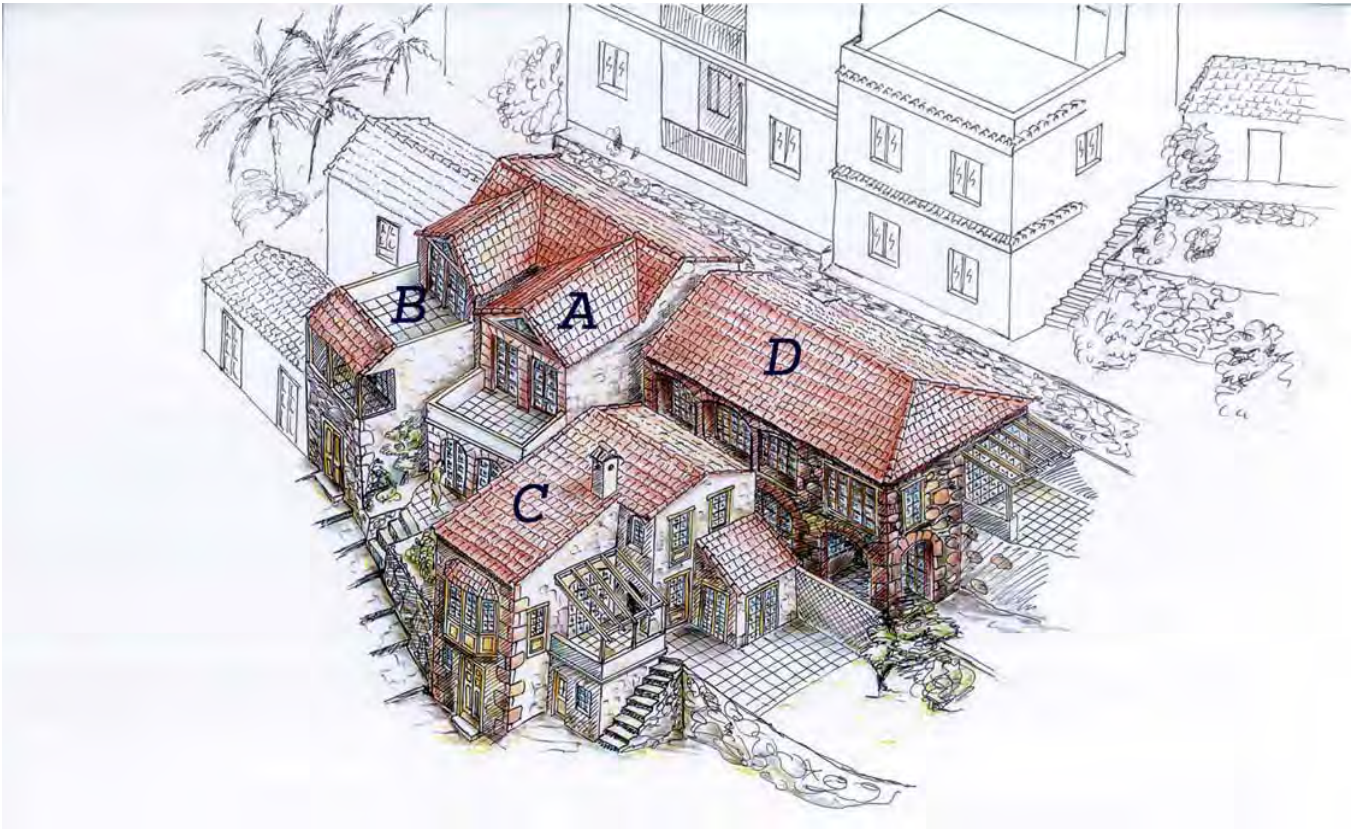


*Traumhafte Lage im Valle Gran Rey*



auf La Gomera

# Die Häuser



*La Portada, im Herzen des Ortes ‚La Vizcaina‘ gelegen, soll als Dorf im Dorf die alte Schönheit kanarischen Wohnens wieder aufleben lassen. Das Dörfchen wurde in 4 eigenständigen Häusern konzipiert. Jedes Haus kann als eine oder in zwei Wohneinheiten genutzt werden, was die Möglichkeit zu vielseitiger Nutzung bietet. Die ruhige Lage und die Nähe zum Parkplatz macht es für alle Altersgruppen interessant. Es gibt gute Wandermöglichkeiten und in 7 min ist man mit dem Auto am Meer.*

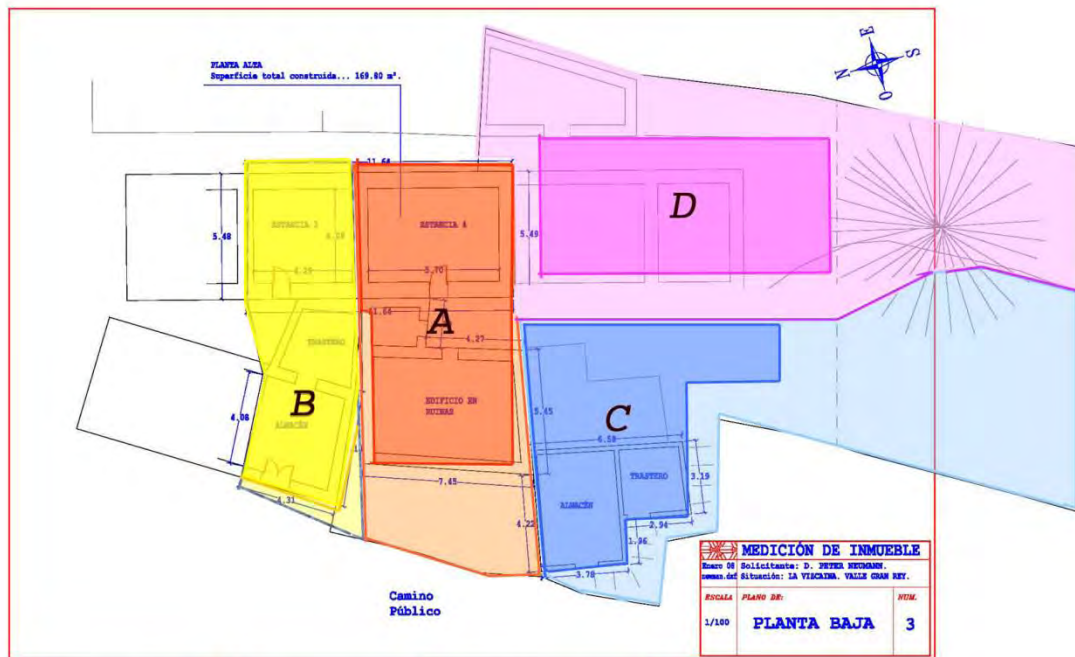
*Von den Terrassen aller Häuser hat man einen schönen Ausblick übers Palmen übersäte Valle Gran Rey.*

*Wie auch bei den traditionellen Gomera Häusern üblich, verwenden wir weitgehend natürliche Baustoffe, v.a. im Außenbereich Naturstein und Holz. Der Innenbereich kann individuell gestaltet werden, wobei wir biol. Baustoffe vorziehen.*

*Da auch nach Gomera schon EU Richtlinien vorgedrungen sind, haben wir Isolierungen und Doppelverglasung vorgesehen, sowie Solar Warmwasser Systeme. Obgleich wir hier mit einem sehr angenehmen Klima gesegnet sind, bieten wir für die etwas frischeren Tage die Installation von Marmor Wandheizungen an.*



Die Lage der Häuser



- Haus B
- Haus A
- Haus C
- Haus D
- Grundstück B
- Grundstück A
- Grundstück C
- Grundstück D

# *A Casa Luna*



Die **Casa Luna** ist als geräumiges Haus in zwei Stockwerken mit insgesamt **150 m<sup>2</sup> Wohnfläche** geplant.

Das bestehende alte, zweistöckige Gomera-Natursteinhaus wird dabei in den Bau integriert.

Vom Weg gelangt man über einen Innenhof ins **Erdgeschoß**, wo sich ein großes Wohnzimmer, die Küche, ein Lagerraum und die Gästetoilette befinden.

Über eine Treppe kommt man ins **Obergeschoß**. Hier findet man einen Schlaf-Wohnraum, das geräumige Bad und die Terrasse mit schönem Ausblick übers Tal bis zum Meer. Es besteht ein eigener Eingang, welcher auf einen Seitenzugang hinter dem Haus führt.

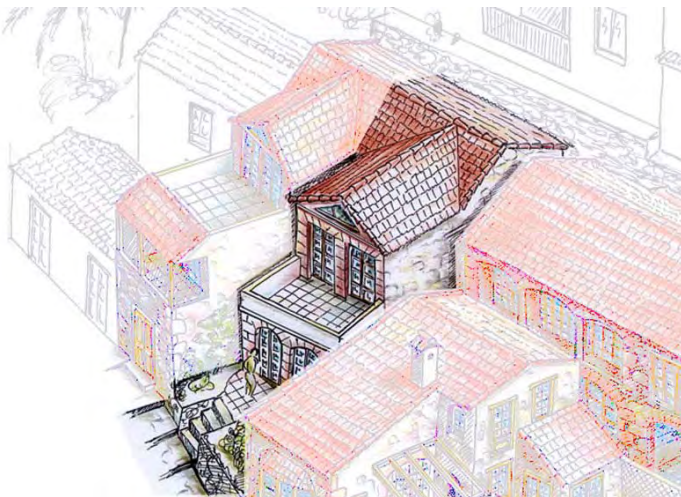
*Man kann die Casa Luna als ein großes Wohnhaus gestalten, oder in zwei Wohnungen nutzen. Beide hätten ihren eigenen, unabhängigen Eingang, eine eigene Küche, Bad und Terrasse mit Ausblick.*

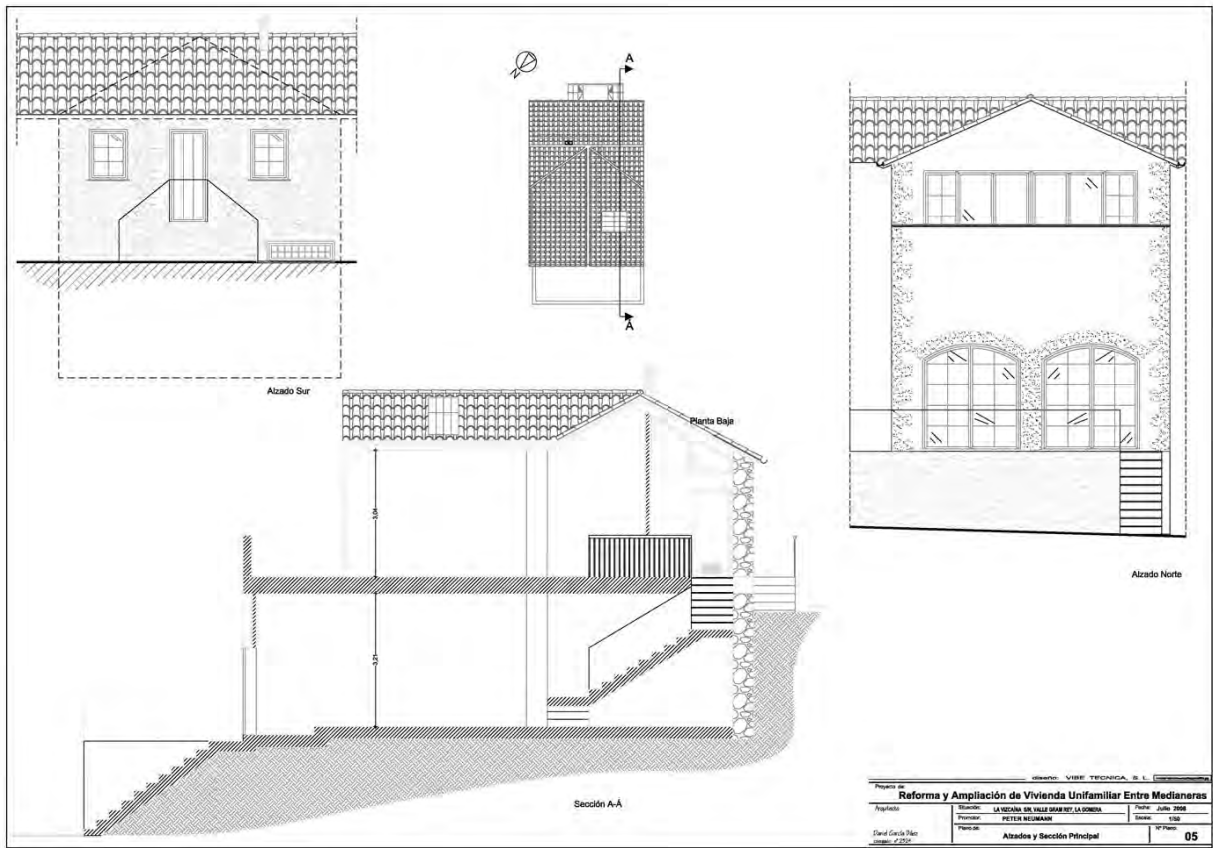
*Wir haben die Planung so ausgeführt, dass auch im Nachhinein eine Nutzungsänderung problemlos möglich ist.*

*Es besteht außerdem die Möglichkeit Gartenland, in unmittelbarer Nähe zum Haus, zu erwerben.*

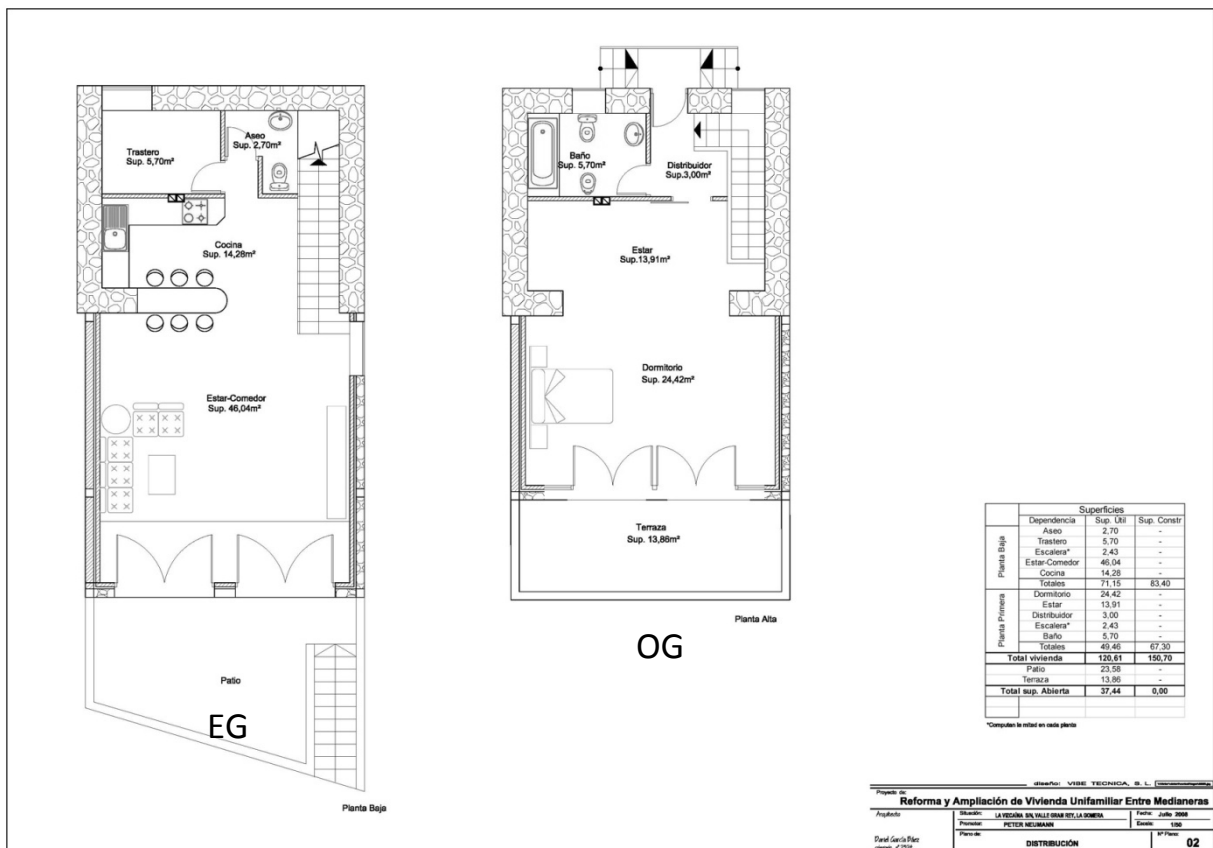
*Von der alten Baustruktur soll so viel wie möglich erhalten werden. Die Wahrung des schönen alten kanarischen Stils liegt uns dabei am Herzen. Die bestehenden Natursteinwände werden restauriert und die Neuen mit Naturstein verkleidet. Das sieht sehr schön aus, hat klimatische Vorteile und ist pflegeleicht.*

*Im Innenbereich hat der neue Eigentümer viel Freiraum für eigene kreative Gestaltung.*





## Architektenplan Casa Luna (A)



**B**

# Casa Sol



Die **Casa Sol**, ein geräumiges Haus mit vielen Möglichkeiten, ist in drei Stockwerken geplant, mit insgesamt **129 m<sup>2</sup> Wohnfläche**. Dabei werden zwei alte Gomera-Natursteinhäuser miteinander verbunden. Der obere Teil, ein zweistöckiges Gebäude, diente als Wohnhaus, der Untere, aus zwei Räumen bestehend, wurde früher als Laden genutzt. Der Haupteingang liegt in der **mittleren Etage**, wo sich auch die Küche und das Wohnzimmer befinden. Von letzterem gelangt man auf einen kanarischen Balkon ins Freie. Eine Treppe verbindet mit dem obersten Stockwerk und dem Erdgeschoß.

Im **obersten Stockwerk** befindet sich ein Schlaf - Wohnraum, ein geräumiges Bad und eine große Dachterrasse mit phantastischem Panorama vom Anfang des Valle's , über das Tal bis zum Meer. Ein eigener Eingang führt auf einen Seitenzugang hinter das Haus.

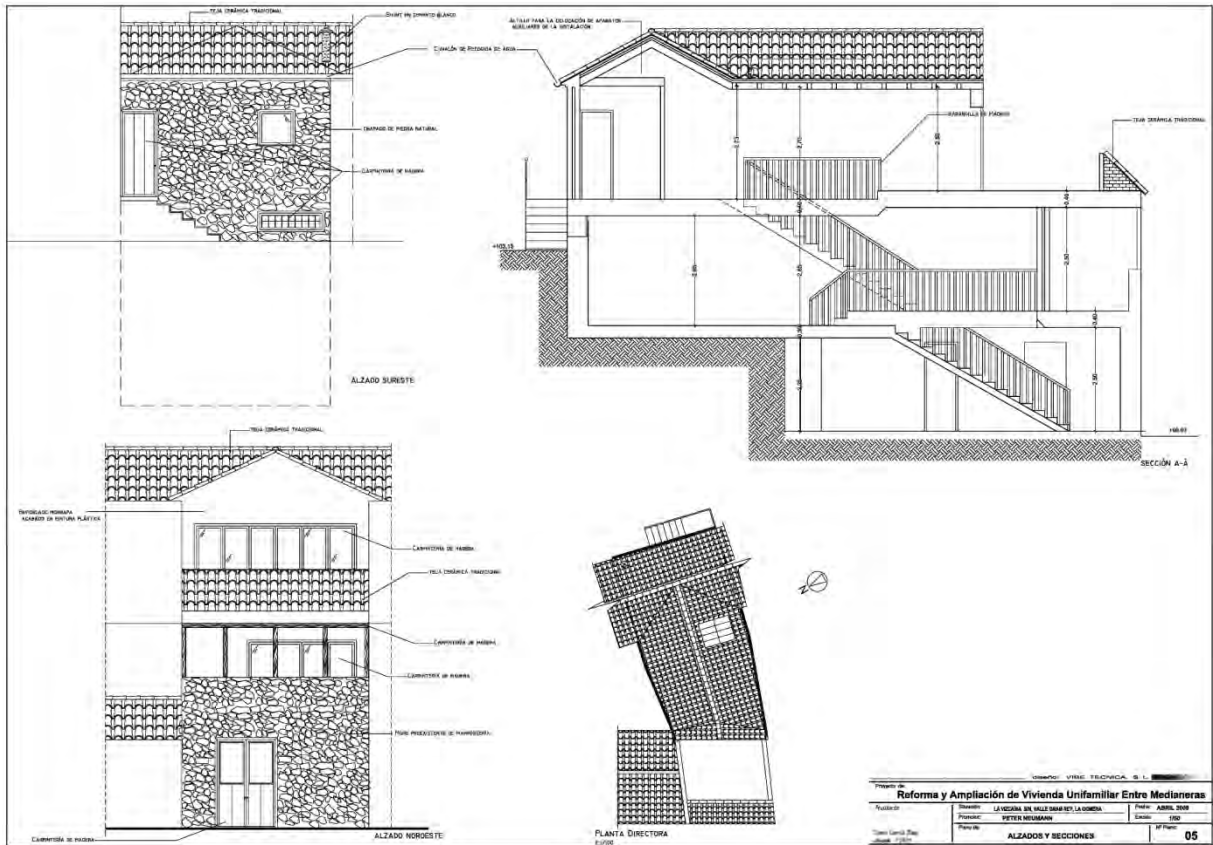
Das **Erdgeschoß** beinhaltet ein kleines Bad, ein Lagerzimmer und den Hauptraum, welcher als Schlaf- Wohnraum genutzt werden kann. Eine Tür führt ins Freie.

Wir haben das Gebäude so entwickelt, dass **verschiedene Nutzungsmöglichkeiten** bestehen. Man kann das Haus als Ganzes bewohnen, mit zwei Schlafzimmern und Bädern. Die oberste oder unterste Etage ließe sich als eigenständige Einheit nutzen, z.B. als Ferienwohnung zur Vermietung. Beim Erdgeschoß würde sich auch eine Kunsthandwerkstatt, ein Atelier oder Laden anbieten. Der vorbeiführende, beliebte Wanderweg könnte die Besucher bringen. Es ist auch möglich Gartenland, in unmittelbarer Nähe zum Haus, zu erwerben.

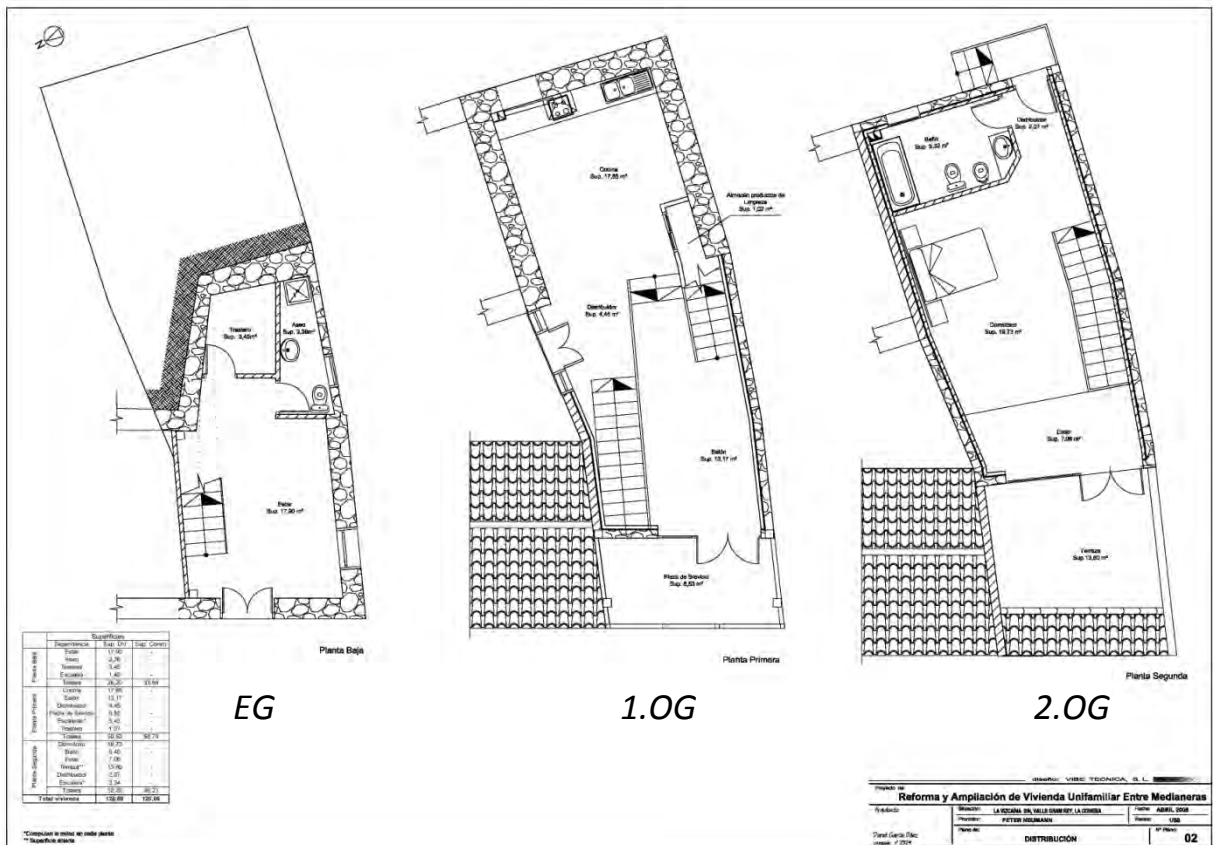
Von der alten Baustruktur soll so viel wie möglich erhalten werden. Die Wahrung des schönen alten kanarischen Stils liegt uns dabei am Herzen. Die bestehenden Natursteinwände werden restauriert und die Neuen mit Naturstein verkleidet. Das sieht sehr schön aus, hat klimatische Vorteile und ist pflegeleicht.

Im Innenbereich hat der neue Eigentümer viel Freiraum für eigene kreative Gestaltung.





## Architektenplan Casa Sol (B)



# Preise

## B, Casa Sol:



Haus in 3 Stockwerken mit insgesamt 130 m<sup>2</sup> Wohnfläche.

Küche, Wohnzimmer, 2 Schlafzimmer, 2 Bäder, 1 große Terrasse, 1 Balkon, Lagerraum.

Das Haus kann in 2 getrennten Wohneinheiten gestaltet werden.

Preis: 85 000 € :

Grundstück mit altem Haus, inklusiv Architektenprojekt und Baugenehmigung.

Baukosten je nach Ausstattung.

## A, Casa Luna :



Haus in 2 Stockwerken mit insgesamt 150 m<sup>2</sup> Wohnfläche.

EG: Küche, gr. Wohnzimmer, WC, Abstellraum, Vorhof-Terrasse.

OG: gr. Schlafzimmer, Wohnbereich, Bad, Terrasse mit Ausblick.

Das Haus kann in 2 getrennten Wohnungen gestaltet werden.

Preis: 85 000 € :

Grundstück mit altem Haus und Ruine inklusiv Architektenprojekt und Baugenehmigung.

Baukosten je nach Ausstattung

*Peter Neumann  
Apt.124  
E-38870 Valle Gran Rey  
Islas Canarias, La Gomera  
Espana*

*E-Mail: [pneumann@email.de](mailto:pneumann@email.de)*

*Tel:*

*Gomera: (0034) 646442194*

*Deutschland: 0049 (0)1755609247*